

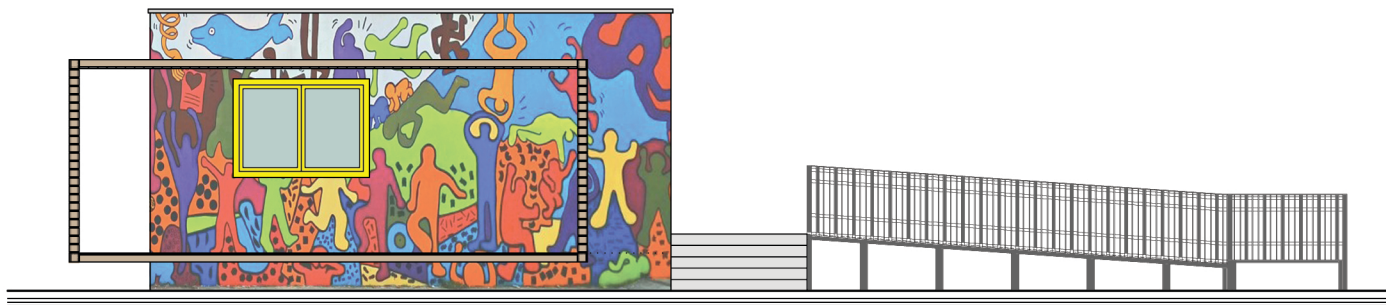
POHĽAD JUHOZÁPADNÝ



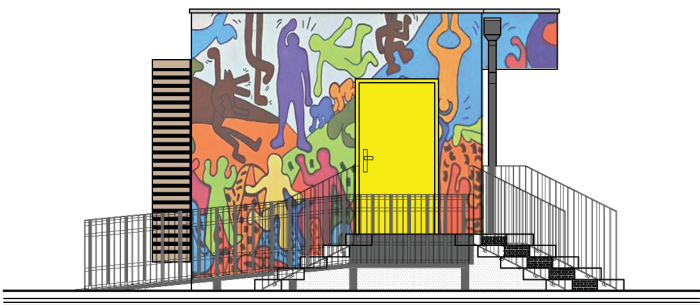
POHĽAD JUHOVÝCHODNÝ



POHĽAD SEVEROVÝCHODNÝ



POHĽAD SEVEROZÁPADNÝ



Poznámka:

- Projektová dokumentácia nenahrádza dielenskú dokumentáciu dodávateľa.
- Všetky prípadné zmeny projektu je nutné pred ich realizáciou prekonzultovať s autorom projektu. Ich realizácia je možná iba na základe písomného súhlasu.
- Prípadné nejasnosti resp. nezrovnalosti v projekte je nutné bezodkladne oznámiť zodpovednému projektantovi časti projektu !
- Projektované rozmery všetkých stavebných konštrukcií a výrobkov je nutné pred ich zadaním do výroby overiť premeraním na stavbe !

±0,000=152,00 m n.m. = úroveň UT pred objektom

Zodpovedný projektant: Tibor Becker a.a.: 0895 AA		Vypracoval: Ing. Juraj Tóth		Autor diela - generálny projektant: Ing. Magdalena Horňáková ATELIER DUMA s.r.o., Sereďská 66, 917 05 Trnava www.atelierduma.sk		
Investor: Mesto Trnava, Hlavná 1, 917 71 Trnava		Miesto stavby: k.ú. Trnava, mestská časť Trnava - Východ, p.č. 5780, 5781/1 a 5781/2		Názov stavby: ZŠ a MŠ Vančurova 38 - športový areál		sada č.
Objekt / časť stavby: SO 01 - Objekt pre správcu areálu SO 01.1 - Architektonické a stavebné riešenie		Obsah výkresu: Pohľady - nový stav - farebný návrh		Účel / stupeň: PSP profesia: ARCHITEKTÚRA dátum: December 2017 formát: 2xA4 číslo zákazky: 3417 mierka: 1:100		výkres č. A-11b